



EFH BINDER VON HOESSLIN

DÄTTLIKON

Binder Architektur AG sia

Turnerstrasse 1
Tel 052 223 03 23
www.binder-architekt.ch

8400 Winterthur
Fax 052 223 03 24
mail@binder-architekt.ch

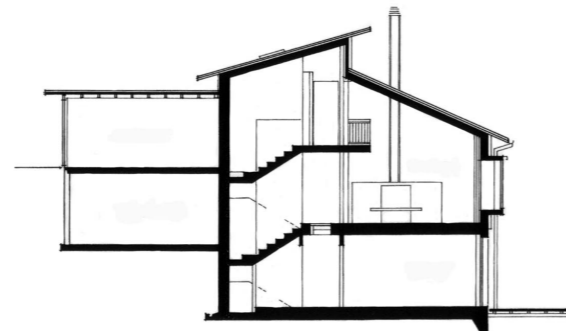
Baujahr
Kubatur sia
Baukosten BKP 2
Kosten/m³

1995 -1996
1'090 m³
764'000 CHF
701 CHF/m³

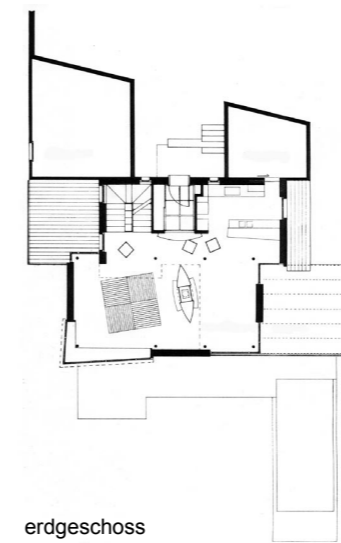
Die schwierigste Bauaufgabe, der sich ein Architekt stellen kann, ist für sich selbst ein Haus zu bauen!

Wir haben uns dieser Aufgabe gestellt und dabei drei Hauptthemen verfolgt:

- Innen-Aussen-Bezug: Am südorientierten Hang erweitern wir das Wohngeschoss mit zwei seitlichen Terrassen, eine schattige, grüne Laube gegen Osten und eine sonnenbeschienene Terrasse gegen Westen. Das Haus weist überdeck gestellte Fensteröffnungen aus, die den Blick auf markante Landschaftselemente lenken.
- Licht: Das Haus öffnet sich zu allen Seiten, um die unterschiedlichen Lichtstimmungen über den Tag einzufangen. Mit dem Dachversatz wird das Südlicht in die hinteren Räume geführt und verglaste Bodenplatten im Wohnbereich erhellen den darunterliegenden Korridor.
- Baukonstruktion: Erdberührende Bauteile sind in Beton ausgeführt, die Nordwand als Massespeicher massiv gemauert, während das Wohnzimmer als Stahlskelettbau mit isolierten Holzpaneelen ausgeführt ist. Durch optimierte Ausrichtung und Isolation ist der Wärmebedarf äusserst gering.



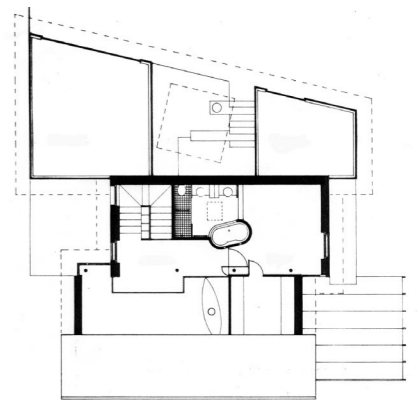
schnitt



erdgeschoss



untergeschoss



obergeschoss