

EFH BOHNENBLUST

BINDER ARCHITEKTUR AG SIA

Sonnhalde 10

8421 Dättlikon

Tel 052 223 03 23

Fax 052 223 03 24

www.binder-architekt.ch

mail@binder-architekt.ch

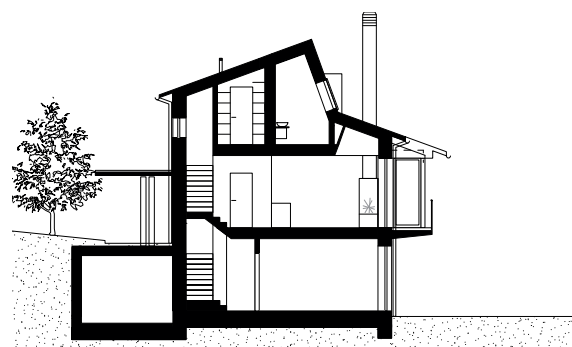
Baujahr 2020

Kubatur sia 1050m³

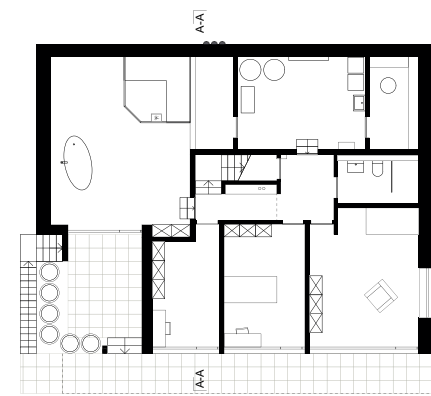
Baukosten BKP 2 1'150'000

Kosten/m³ 1095CHF/m³

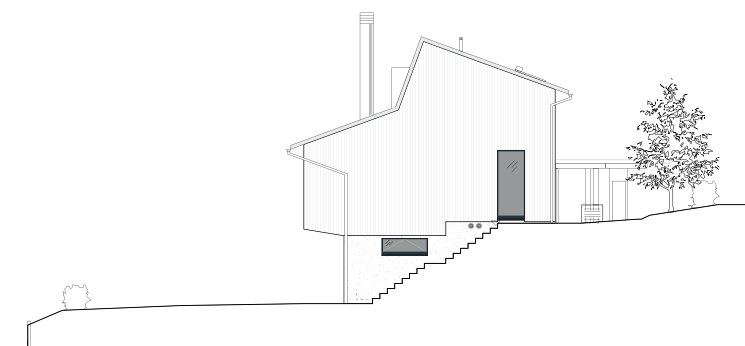
Dieses Einfamilienhaus steht mittig in einer von uns in den letzten 25 Jahren gebauten Hausreihe, die auf einem Typus basiert, aber je nach Bauvorschriften und Bedürfnissen der Auftraggeber variiert wurde. Das Haus steht mit dem Rücken zur Strasse und öffnet sich hangabwärts zu Sonne und Fernsicht. Man betritt das Haus in der mittleren Wohnebene, die mit seitlichen Terrassen die Zwischenräume zu den leicht versetzten Nachbarbauten aktiviert. Im Untergeschoss liegen die Schlafzimmer direkt am Garten und im Obergeschoss ist unter gestuftem Dach der Rückzugsbereich der Eltern. Die unterschiedlichen Holzfassaden der typengleichen Bauten unterstreichen ihre Individualität.



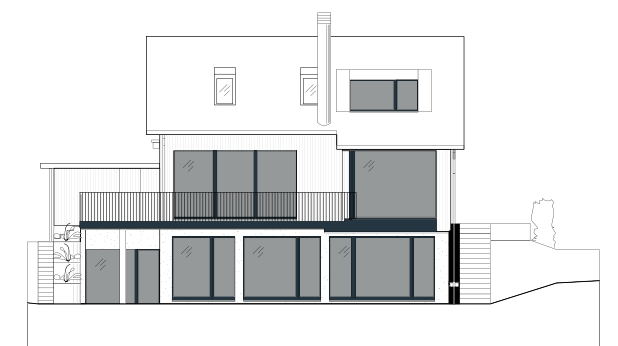
Schnitt



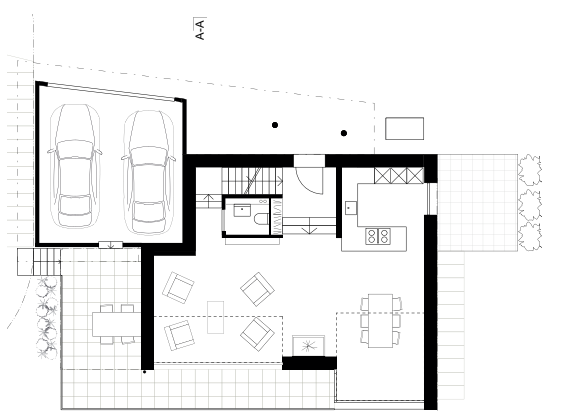
Untergeschoss



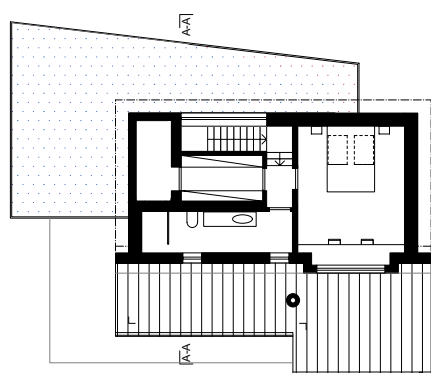
Ostfassade



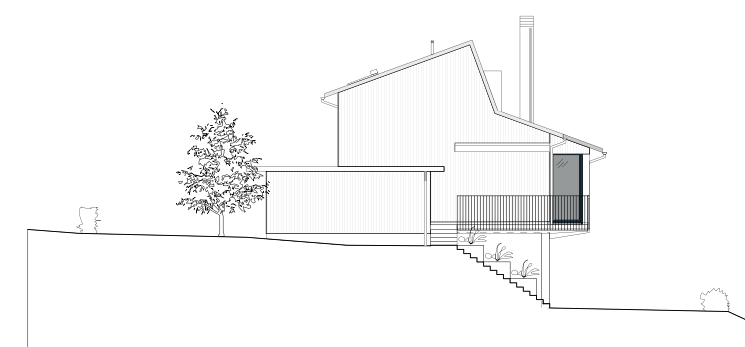
Südfassade



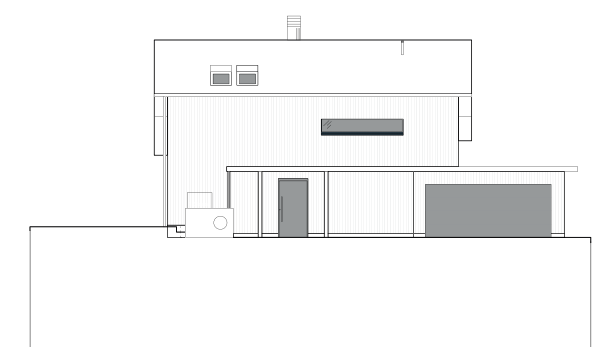
Erdgeschoss



Obergeschoss



Westfassade



Nordfassade